



BUCKET LIST
TICKED



冬季高山仙境瑞士之旅

Winter Wonderland Switzerland Trip

[9天8夜]



Bucket List Ticked (FB Page)



www.bucketlist.com.my



**+60 16-741 7250 (Customer Service)
+60 16-741 8106 / 1680 (Admin)**



bucketlistticked.travel@gmail.com



瑞士

阿尔卑斯山

牵动灵魂的绝美仙境，美丽而恬静的氛围，有如童话般纯净的风光.....

瑞士这个国家可说是满足了人们对人间天堂的幻想。瑞士位于欧洲中南部，东界奥地利，南邻意大利，西接法国，北连德国。这个别称“世界花园”的国家，拥有全世界高档的制表工业，拥有日内瓦、苏黎世这些人人向往的城市。

瑞士除了有闻名于世的银行业、钟表和军刀外，还有响当当的火车美景。这里众多景点令人难忘，有迷人的城堡，一流的博物馆，令人赞叹的冰川，湖泊以及迷人的高山，乘着火车经步过大山大水之间，游览当地特色小村以及小酒馆成了瑞士之旅独一无二的美好体验。

来吧，跟我们一起踏上这个奇幻瑞士之旅！



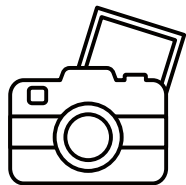
目录表

 若想快速阅读不同章节，请点击下面的章节标题，会把您带到相关章节。

	我们的独特点	04
	总行程表	05
	团费包括/不包括	09
	路程概述	10
	住宿与用车	11
	前往瑞士须知	12
	基本条款	13
	旅程 BUCKET LIST	14
	常见问题	17

我们的独特特点

为何选择我们？

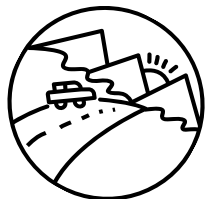


01 领队全程记录旅程点滴

领队兼摄影师全程旅拍(无额外收费), 以镜头记录下旅途的珍贵点滴。

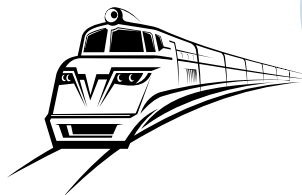
02 专车与专业当地司机

旅程主要会使用十六人大型休旅车, 位子宽敞



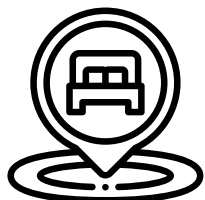
03 体验瑞士火车与缆车

乘搭各种不同类型的火车和缆车, 每一种交通工具都提供独特的风景和体验。



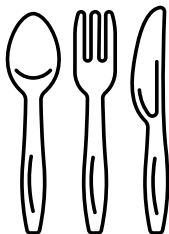
04 深度玩转瑞士各个景点

行程为悠闲、详细、深入地游览, 着重于更深层次的文化、历史和自然风光, 而非匆匆忙忙地游览多个景点。



05 餐饮自由

瑞士餐厅众多, 团友们可根据个人口味和需求自由选择餐厅、食物, 而非受制于固定的餐饮安排或行程; 更自由地品尝当地美食。



06 温泉与雪山

在 Leukerbad 温泉小镇体验不一样的冬季, 一边欣赏阿尔卑斯山一边泡着温泉浴



9天8晚 总行程表

(行程可能因各种不可控因素而调整)

DAY 1

Zurich airport - Lucerne - Iseltwald - Grindelwald

- 于早上时间抵达苏黎世 Zurich 机场后，乘坐专车到瑞士中部地区最重要的城市 Lucerne — 瑞士心脏之称。
- 欣赏 Lucerne 各种中世纪建筑，例如最具标志性的 Chapel Bridge 建于14 世纪瑞士最古老的木桥、狮子纪念碑、老城区等等其他景点。
- 午餐后，前往 Grindelwald 格林德瓦 小镇。
- 途中，我们会短暂停留 打卡《爱的迫降 Crash Landing On You》取景地 — Iseltwald。



住宿：Grindelwald 酒店

提供早餐

路程：156公里，
所需时间：2-3小时

DAY 2

Grindelwald Day Trip - Top of Europe

- Grindelwald 格林德瓦 这个村子位于 Alps 阿尔卑斯山的北部 Bernese Oberland 伯尔尼高原的一个山谷中，周围环绕着壮观的山地三重奏“艾格峰，僧侣峰和少女峰”。Grindelwald 格林德瓦虽小，但保留了其乡村魅力。
- 早餐后，我们将前往旅程中最令人期待的景点，每一个来瑞士旅行的人几乎都不会错过的地方 — 少女峰。
- 我们将通过铁路和缆车到达少女峰 Jungfrauoch 的顶峰。少女峰有欧洲之巅的称号 Top of Europe，也是是全欧洲最高的火车站。



住宿：Grindelwald 酒店

提供早餐

路程：-

9天8晚 总行程表

(行程可能因各种不可控因素而调整)



Grindelwald - Montreux

- 早餐后，我们到访附近的村庄 Lauterbrunnen，这里最著名的景点 Staubbach Falls，观赏飞流直下的瀑布。
- 之后，前往Montreux 蒙特勒。
- Montreux 蒙特勒 — 位于瑞士西南部，是个田园诗意的小镇。
- 午餐后，到 Lake Geneva 湖畔的 Chillon Castle 中世纪城堡参观，以及远看像着漂浮于日内瓦湖。
- 傍晚，我们到湖边感受瑞士的圣诞气氛逛逛圣诞市集。
(只限于12月)



住宿：Montreux 酒店

提供早餐

路程：165公里，
所需时间：2-3小时

DAY 3

Montreux - Leukerbad Winter thermal bath village

- 早餐后，我们乘车前往 Leukerbad 洛伊克巴德 温泉村庄。
- 坐落于阿尔卑斯山脉下的 Leukerbad 海拔2000米左右，小镇拥有65处的温泉 每日可涌出共计390万升的温泉水。
- 小镇是瑞士最有名的温泉度假胜地，也是冬天里最不可缺少的活动。一边欣赏阿尔卑斯山的壮观美景 一边尽情享受温泉浴，是一种特别的体验。

住宿：Leukerbad 酒店

提供早餐

路程：106公里，
所需时间：1.5-2.5小时

DAY 4

9天8晚 总行程表

(行程可能因各种不可控因素而调整)

DAY 5

Leukerbad - Zermatt

- 早餐后, 我们前往瑞士最美小镇之一 Zermatt。途经美丽的农田、广阔的山脉和深谷。
- 抵达后入住在 Zermatt 城区, 办理入住后可以四处逛逛; 小镇自身具有的典型阿尔卑斯风情。
- 马特洪峰 Matterhorn (4,478米) 位于这小镇 是阿尔卑斯最美丽的山峰, 也是瑞士引以为骄傲的象征。
- 因其独特的金字塔形状而闻名于世, 著名的 Toblerone 巧克力的灵感也来自 Matterhorn。



住宿: Zermatt 酒店

提供早餐

路程: 66公里,
所需时间: 1-2小时

DAY 6

Zermatt Day Trip

- 早餐后, 我们乘坐齿轨铁路 (Gornergrat Bahn) 前往 Riffelberg, 若天气许可, 可以步行到 Riffelsee 高山湖泊, 欣赏马特洪峰反射在水面的震撼景像。
- 继续乘坐齿轨铁路到达终点站 - Gornergrat (3,135米), 在这里近距离欣赏马特洪峰, 连绵山脉和 Gornergrat 冰川的壮观景色。



住宿: Zermatt 酒店

提供早餐

路程: -

9天8晚 总行程表

(行程可能因各种不可控因素而调整)



DAY 7

Zermatt - Glacier Express - Chur - Zurich

- 早餐后，我们将乘搭全景式观光 Glacier Express 冰川列车从 Zermatt 到 Chur，途经过阿尔卑斯山区及许多秀丽的湖泊，欣赏沿路美景。之后乘坐专车前往 苏黎世 Zurich，约傍晚时分抵达 苏黎世 Zurich。
- 办理入住后，稍作休息。
- 12月的苏黎世在圣诞节的气氛下更是充满魅力，整座城市都沐浴在温暖的灯光之中，到处都是圣诞音乐和热葡萄酒的芳香，迎接圣诞节的到来。



住宿：Zurich 酒店

提供早餐

行程：119公里，
1.5-2.5小时

DAY 8

Zurich

- 早餐后，我们到苏黎世 Zurich 老城区漫步。
- 苏黎世老城区是苏黎世最迷人的地带。尽管这里的老房子已经很陈旧，但漫步街头，你能感受到慢慢的欧洲中世纪的风情，让人流连忘返。
- 之后大家也有足够的自由时间或购物。

住宿：Zurich 酒店

提供早餐

行程：-

DAY 9

Zurich Airport - Next Destination / Home

- 早餐后，团友们可以根据航班时间前往机场；大家当然也可自行选者延长旅程。
- 回程乘搭火车到机场（10-15分钟·钟抵达）；考虑到团友们的机票时间不同，选择火车作为回程交通工具更加灵活和方便。这样每个人可以根据自己的航班时间选择适当的火车班次，确保及时抵达机场。

提供早餐

行程：-

团费包括/不包括

包括



- 全程8晚瑞士境内舒适整洁的酒店住宿 (两人一房，房间干净舒适含独立卫浴)
- 9天酒店早餐
- Swiss Half Fare Pass
- 全程舒适空调专车 + 特定目的地的专车司机
- 汽车保险全保 & 全程汽车车油 & 全程停车费 & 全程过路费
- 全程摄影领队陪同
- 一趟 Zurich airport - Lucerne 专车接机
- 少女峰 Jungfrau Gondola 缆车 + 火车 来回票
- 瑞士最经典的全景式冰川列车 Glacier Express
- Gornergrat Cog Railway 来回火车票
- Chillon Castle 入门票
- Leukerbad 温泉门票 (酒店内或公共温泉)
- 回程 Zurich - Zurich airport 火车票
- 行程中所提到的所有的入门费以及缆车票
- 行程里所涵盖的城市 City Tax



免费! 全程
领队摄影



不包括

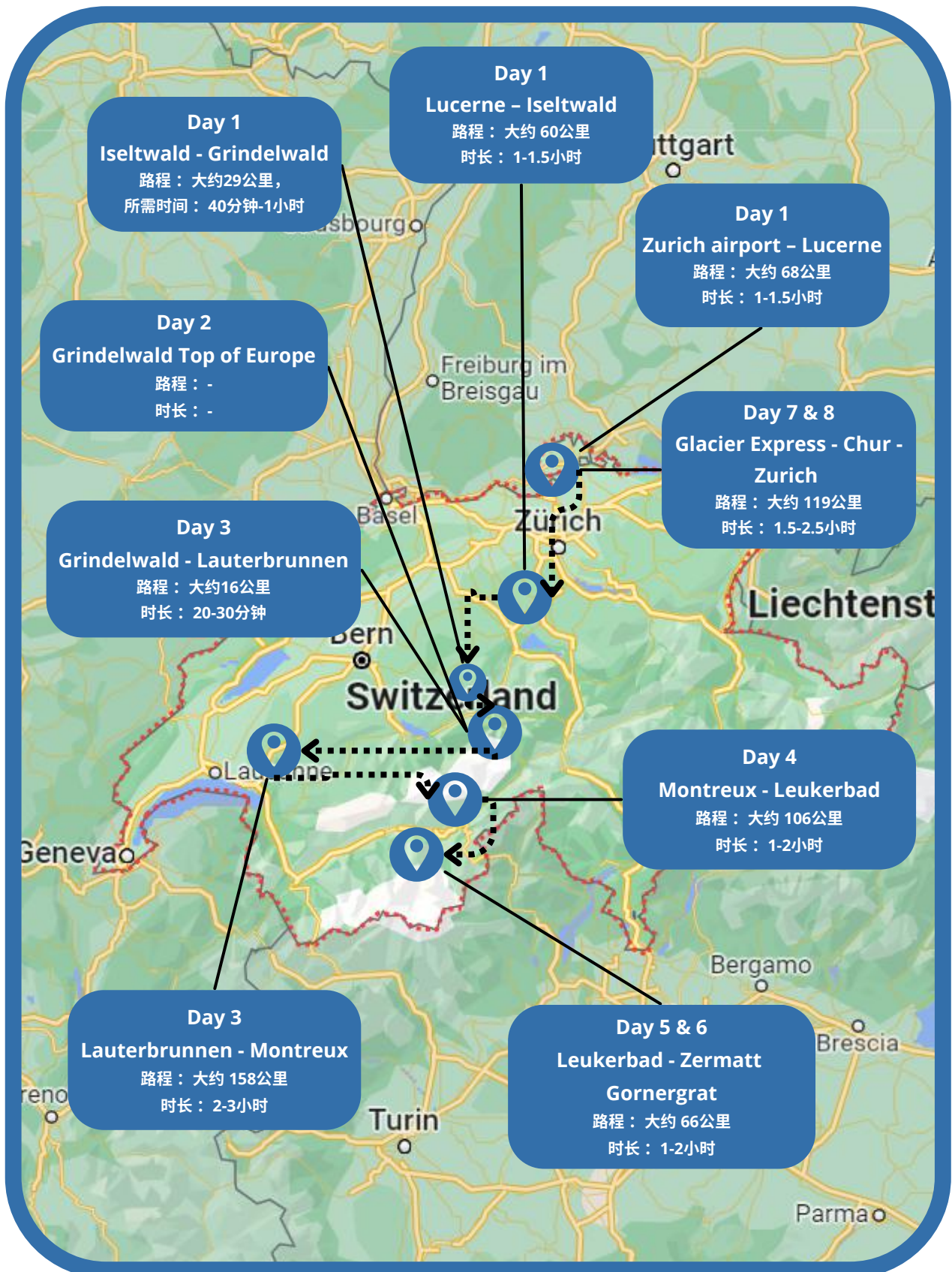


- 来回国际航班飞机票
- 自行参与的额外各式户外活动：雪橇 / 滑雪费用：教练，滑雪装备，雪票 ski pass
- 外膳 (午餐&晚餐)，一餐 CHF30或以上；估计全程花费 RM2000-RM2500 或以上 (根据团友们的消费喜好)
- Iseltwald 打卡门票CHF5
- 各自的旅游保险

⚠️⚠️⚠️注意⚠️⚠️⚠️

团友需自行承担任何天气、天灾人祸、签证、航班、交通工具、路况、政治、以及其他各种不可抗拒因素的延误所造成的经济损失与额外花费

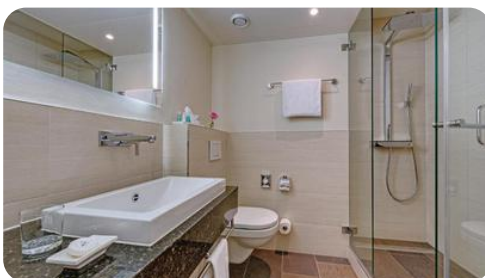
路程概述



住宿与用车



瑞士酒店



浴室



休旅车:
16座

前往瑞士须知

- 🌡️ 12月 - 2月；3月份当地温度预测：（可能随时会突然转变）
 - Lucerne: -1 to 7°C ; 2 to 11°C
 - Grindelwald: -15 to 2°C ; 0 to 6°C
 - Leukerbad: -1 to 8°C ; -5 to 7°C
 - Zermatt: -15 to 2°C ; -3 to 6°C
 - Zurich: -1 to 7°C ; 3 to 11°C
 - **少女峰雪山 Jungfrauoch 和 Zermatt天气会有一些冷，山区 -18/-10°C ; -10/0°C**
- 瑞士地区属于高山地带，气候变化非常快，天气阴晴不定。由于气候会影响大自然景观，如果遇上大风或下雪天气，有可能会封山，所以行程也有可能需要临时调整。
- 最美的风景在路上，有的行程 / 景点需要进行小段徒步才能抵达。瑞士有的小镇车辆无法进入，只能依靠步行。
- 团友们如有哮喘、高血压、心脏病等身体状况，需要事先咨询医生的建议。前往3000米左右高海拔地区可能导致高原反应，对于有潜在健康风险的人群，特别需要谨慎评估和医学指导。
- 我们将会根据地点更换交通例如火车、缆车，也让团友有一个更齐全的瑞士体验。
- 此旅主要乘坐专车，因此存放行李位子有限。建议团友们的行李轻便一些，或者减少手提包，团友们可带的行李为：一个中的行李箱 (26-28inch)+一个手提行李袋+一个小背包。行李存放空间需要大家一起配合。

基本条款

- 出发日期：12月 - 3月（根据 FB 专页与网站所发布的日期为标准）
- 团员人数：14人成团, 1位领队
- 私人团: 可和主办方自行安排日期与行程, 并享有优惠
- 领队：主办方会根据 Bucket List Ticked 旗下所有领队的档期以及各国的出入境政策作出安排与调整

团费：根据网站所发布为标准

备注:

- 独自参与者, 住宿方面, 我们会尽力帮您寻找室友 / 需要支付单房差
- 成团后领队会发布机票详情, 团友则需要自行买机票, 以及跟进机票状态
- 报名以汇款订金为标准, 名额有限, 先到先得

条规

1. 预订需支付定金。全额余款必须在指定时限内支付, 最迟在出发前45天完成支付。未能遵守此规定可能导致预订取消并丧失定金。
2. 取消预订:
 - a. 取消预订必须以书面形式进行, 以避免任何误解。
 - b. 如果未找到替代者, 取消费用将根据我们接到通知的时间计算:
 - i. 出发日期前45天或更早 - 旅游定金不予退还
 - ii. 出发日期前22 - 44天 - 旅游费用的70%不可退还
 - iii. 出发日期前21天内 - 旅游费用的100%不可退还
 - iv. 已发生且不可退还的其他相关机构费用, 如航班或火车票, 不予退还
3. 如果发生任何不可预见的情况或无法控制的不可抗力事件（天气、潮汐、自然因素、交通延误/取消、疾病、大流行病、罢工、战争或其他原因）, 公司保留随时更改/取消行程或推迟旅游的权利, 不提供退款。
4. 旅行文件:
 - a. 旅游成员必须持有国际护照或其他被认可的旅行文件, 有效期至少为返程日期的六个月; 前往目的地国家所需的签证、疫苗接种和健康证明文件等必需文件, 由各国相关当局要求。
 - b. 公司对于成员因持有不正确文件或其他原因而被拒绝入境或遣返所产生的费用、报销或旅游价格不提供退款责任。
5. 团员若基于个人因素未使用团费中包含的机票、住宿、膳食、游览、交通或任何其他服务的费用, 公司将不提供退款或减免。
6. 公司保留取消或撤回任何行程或为客户预订的权利, 或拒绝接受或保留任何可能危及其他团员的健康或安全, 或影响其他人在旅行中的舒适或愉快的人员。
7. 建议所有成员购买旅游保险, 以提供额外的保护, 以防发生各种不可预见的事件。

请访问[BucketListTicked](#)网站以获取完整的条款。



飞流直下的瀑布

到访Lauterbrunnen，
观赏飞流直下的瀑布

马特洪峰

于 Zermatt 小镇欣赏壮美的马特洪峰 (Matterhorn)



梦幻村子

穿梭在 Grindelwald 梦幻村子



温泉小镇

体验不一样的冬季，一边欣赏阿尔卑斯山一边泡着温泉浴



旅程 BUCKET LIST



Iseltwald

打卡《爱的迫降
Crash Landing On
You》取景地



少女峰

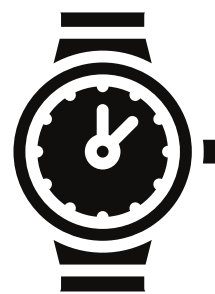
登上少女峰 Jungfrau
的顶峰，一览雪白美景



冰川列车

乘坐 全景式 Glacier
Express 冰川列车到
Chur，欣赏令人惊叹的
高山景色





Chillon Castle

远看着像漂浮于日内瓦湖的Chillon Castle 中世纪城堡



苏黎世老城区

在瑞士第一大城苏黎世老城区体验当地风土民情

瑞士奶酪锅

品尝瑞士最道地的美食 - 奶酪锅，感受一下芝士的香浓好滋味



常见问题

1. 行程适合老人或小孩吗？

- 我们行程适合所有年龄层参与；团友们如有哮喘、高血压、心脏病等身体状况，需要事先咨询医生的建议。
- 前往3000米左右高海拔地区可能导致高原反应，对于有潜在健康风险的人群，特别需要谨慎评估和医学指导。

2. 行程都适合行动不便者参加吗？

- 我们所有的行程都使用舒适的旅行巴士代步，大大减少了步行路程。

3. 瑞士哪个季节最适合旅行？

- 瑞士是一年四季都有吸引力的旅游目的地，每个季节都有独特的魅力和活动。可以根据个人兴趣和旅行计划选择不同的时间去瑞士。
- 春夏秋 - 户外活动比较多（例如：First 山峰 冒险项目 & 滑翔伞）
- 冬天 - 雪景 & 温泉（推荐参与初学者滑雪）
- *6月中旬-8月末，天气温度30度以上，不建议这时候去*

4. 瑞士的货币是什么？

- 瑞士不属于欧盟，在瑞士是使用瑞郎 (CHF)；兑换率比较划算。
- 信用卡或debit card在普遍的餐厅/商店都接受, 建议团友刷卡身上不需要带那么多现金，以防不必要的盗窃发生

5. 瑞士的食物怎么样？

- 瑞士的食物反映了其多元的文化和地理位置，融合了德国、法国、意大利等。
- 出名：奶酪 Fondue 和 Raclette，德国香肠等等。
- 在外膳食消费介于CHF30以上（一餐）。
- 瑞士超市，可以找到大量的即食食品，方便快捷（例如：三明治，沙拉，酸奶）



领队全程 记录旅程点滴





领队全程
记录旅程点滴



BUCKET LIST TICKED

大马首个以“完成您人生的旅游清单”为理念的旅游平台
主打前往世界上非一般的特色目的地与景点
为您打造一场毕生难忘的旅程
您准备好了吗？

FOLLOW US ▾



Website



Bucket List Ticked



Bucket_list_ticked

